

MS Přisazené LED svítidlo s mikrovlnným senzorem, 27W, 2900lm

A Přisazené LED svítidlo bytové, IP65, 23W, 2300lm

B Přisazené LED svítidlo bytové, 20W, 2000lm

C Přisazené LED svítidlo 27W, 2900lm

Podlinkové svítidlo 11W, 1250lm

nouzové trvalé svítící svítidlo, 3W, 1 HODINA DOBA SVITU

☺ Orientační nouzové svítidlo, optika chodby svítící při výpadku– 1W, 1 Hodina doba svitu

## ROZVODNÁ SOUSTAVA – SILNOPROUD

ROZVODNÁ SOUSTAVA :3 NPE, AC 50Hz, 400V / TN-C-S  
OCHRANA PŘED ÚRAZEM ELEKTRICKÝM PROUDEM DLE ČSN 33 2000-4-41 ed.3:  
OCHRANA PŘED NEBEZPEČNÝM DOTYKEM ŽIVÝCH ČÁSTÍ:  
OCHRANA ŽIVÝCH ČÁSTÍ  
OCHRANA KRYTÍ NEBO PŘEPÁŽKAMI  
DOPLNKOVÁ OCHRANA PROUDOVÝM CHRANIČEM  
OCHRANA PŘED NEBEZPEČNÝM DOTYKEM NEŽIVÝCH ČÁSTÍ:  
SAMOČINNÉ VYPNUTÍ OD ZDROJE

## LEGENDA ELEKTRO – SILNOPROUD ZNAČENÍ

- JEDNODUCHÁ ZÁSUVKA 230V
- DVOJNÁSOBNÁ ZÁSUVKA 230V
- TROJPOLOVÝ VYPÍNAČ 16A
- SPINAČ Č.1
- SPINAČ Č.5
- SPINAČ Č.6
- SPINAČ Č.6+6
- ZÁSUVKA POVRCHOVÁ IP44
- SPINAČ Č.1 POVRCHOVÝ IP44
- KRABICE KO 250 PRO NAPÁJEČ VSTUPNÍHO TABLA
- ZVONKOVÉ TLAČÍTKO 1/0
- VSTUPÍ TABLO – AUDIO SYSTÉM
- DOMOVNÍ TELEFON
- ELEKTRICKÝ OTVÍRAČ

## ELEKTRO KABLY

- ČKY-J 3x1,5
- ČKY-O 3x1,5
- ČKY 3x2,5
- ČKY 5x2,5
- ČKY 4x6
- KOAXIÁLNÍ KABELAŽ CB100F
- UTP CAT.5e
- H05VV-F 2x0,75

## SPECIFIKACE MÍSTNOSTÍ 4.NP

OZN. PODLAŽÍ	POPIS MÍSTNOSTI	POPIS PODLAHY	PLOCHA [m2]
4.001	4.NP SCHODISTOVÝ PROSTOR	KERAMICKÁ DLÁŽBA	8,82
4.002	4.NP CHODBA	KERAMICKÁ DLÁŽBA	55,50
4.003	4.NP ZÁDVEŘÍ S VÝTAHEM	KERAMICKÁ DLÁŽBA	8,26
SPOLÉČNÉ PROSTORY CELKEM			72,58
BYTOVÁ JEDNOTKA Č. 25			
4.251	4.NP PŘEDSÍŇ	KERAMICKÁ DLÁŽBA	3,62
4.252	4.NP WC+KOUPELNA	KERAMICKÁ DLÁŽBA	5,75
4.253	4.NP KUCHYN	PVC	8,92
4.254	4.NP OBÝVACÍ POKOJ	PVC	13,05
UŽITNÁ PLOCHA BYTOVÉ JEDNOTKY Č. 25			31,34
BYTOVÁ JEDNOTKA Č. 26			
4.261	4.NP PŘEDSÍŇ	KERAMICKÁ DLÁŽBA	3,62
4.262	4.NP WC+KOUPELNA	KERAMICKÁ DLÁŽBA	6,21
4.263	4.NP KUCHYN	PVC	9,33
4.264	4.NP OBÝVACÍ POKOJ	PVC	11,01
UŽITNÁ PLOCHA BYTOVÉ JEDNOTKY Č. 26			30,17
BYTOVÁ JEDNOTKA Č. 27			
4.271	4.NP PŘEDSÍŇ	KERAMICKÁ DLÁŽBA	3,62
4.272	4.NP WC+KOUPELNA	KERAMICKÁ DLÁŽBA	6,21
4.273	4.NP KUCHYN	PVC	9,33
4.274	4.NP OBÝVACÍ POKOJ	PVC	11,01
UŽITNÁ PLOCHA BYTOVÉ JEDNOTKY Č. 27			30,17
BYTOVÁ JEDNOTKA Č. 28			
4.281	4.NP PŘEDSÍŇ	KERAMICKÁ DLÁŽBA	3,62
4.282	4.NP WC+KOUPELNA	KERAMICKÁ DLÁŽBA	6,21
4.283	4.NP KUCHYN	PVC	9,33
4.284	4.NP OBÝVACÍ POKOJ	PVC	12,04
UŽITNÁ PLOCHA BYTOVÉ JEDNOTKY Č. 28			31,3
BYTOVÁ JEDNOTKA Č. 29			
4.291	4.NP PŘEDSÍŇ	KERAMICKÁ DLÁŽBA	3,62
4.292	4.NP WC+KOUPELNA	KERAMICKÁ DLÁŽBA	6,21
4.293	4.NP KUCHYN	PVC	9,33
4.294	4.NP OBÝVACÍ POKOJ	PVC	12,14
UŽITNÁ PLOCHA BYTOVÉ JEDNOTKY Č. 29			31,3
BYTOVÁ JEDNOTKA Č. 30			
4.301	4.NP PŘEDSÍŇ	KERAMICKÁ DLÁŽBA	3,62
4.302	4.NP WC+KOUPELNA	KERAMICKÁ DLÁŽBA	6,21
4.303	4.NP KUCHYN	PVC	9,33
4.304	4.NP OBÝVACÍ POKOJ	PVC	11,01
UŽITNÁ PLOCHA BYTOVÉ JEDNOTKY Č. 30			30,17
BYTOVÁ JEDNOTKA Č. 31			
4.311	4.NP PŘEDSÍŇ	KERAMICKÁ DLÁŽBA	3,62
4.312	4.NP WC+KOUPELNA	KERAMICKÁ DLÁŽBA	6,21
4.313	4.NP KUCHYN	PVC	9,33
4.314	4.NP OBÝVACÍ POKOJ	PVC	11,01
UŽITNÁ PLOCHA BYTOVÉ JEDNOTKY Č. 31			30,17
BYTOVÁ JEDNOTKA Č. 32			
4.321	4.NP PŘEDSÍŇ	KERAMICKÁ DLÁŽBA	3,62
4.322	4.NP WC+KOUPELNA	KERAMICKÁ DLÁŽBA	5,75
4.323	4.NP KUCHYN	PVC	8,92
4.324	4.NP OBÝVACÍ POKOJ	PVC	13,05
UŽITNÁ PLOCHA BYTOVÉ JEDNOTKY Č. 32			31,34
UŽITNÁ PLOCHA 4.NP CELKEM			318,54

katastrální území: ODŘY [709085]  
polohový systém: S-JTSK  
výškový systém: BpV  
±0,000 = ČISTÁ PODLAHA 1.NP

PROJEKCE GUŇKA S.R.O.  
PROJEKČNÍ A INŽENÝRSKÁ ČINNOST VE STAVEBNICTVÍ  
NA ČTVRTI 328/JO  
70030 OSTRAVA-JIH-HRABŮVKA  
MOBIL: +420 608 730 487

Stavba: REVITALIZACE BYTOVÉHO DOMU POD LESEM V ODŘÁCH

Část: D.1.4.4. ELEKTROINSTALACE

Výkres: SILNOPROUDÁ ELEKTROINSTALACE 4.NP

Místo: POD LESEM 665/22, 742 35 ODŘY  
stavby: PARCELA Č. 1083, K.Ú. ODŘY [709085]

Objednatel: MĚSTO ODŘY  
stavby: MASARYKOVO NÁMĚSTÍ 16/25, 742 35 ODŘY

Odpov. proj.: ING. JAKUB GUŇKA

Kontroloval: MICHAL ZUBALÍK

Kreslil: MICHAL ZUBALÍK

Formát: 4 2 0 x 9 4 0

Číslo kopie: Číslo výkresu:

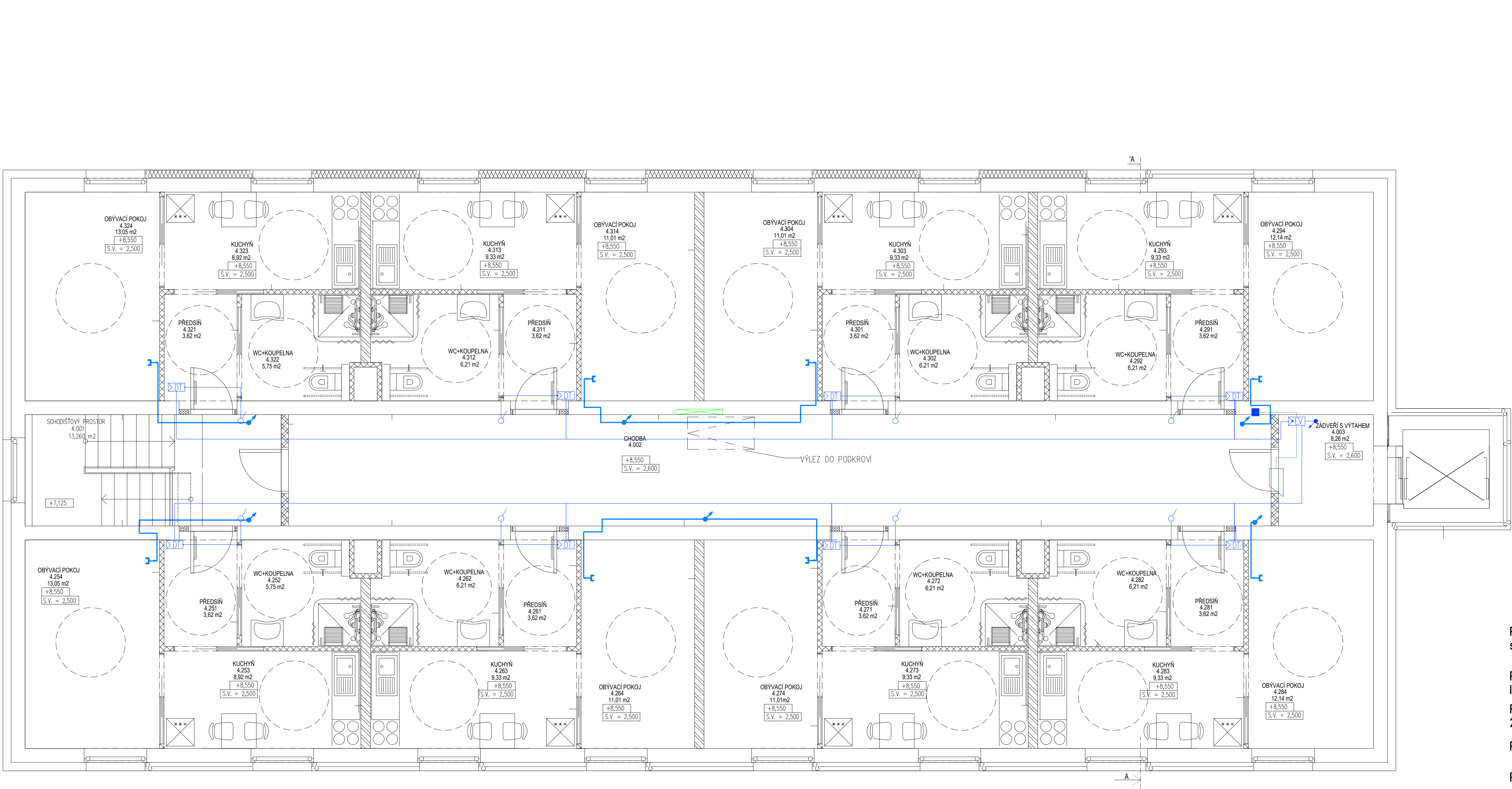
Datum: 0 7 / 2 0 2 1

Měřítko: 1 : 5 0

Zakázka: 1 3 3 \_ 2 0 2 1

Stupeň: DOKUMENTACE PRO PROVEDENÍ STAVBY





ROZVODNÁ SOUSTAVA – SILNOPROUD

ROZVODNÁ SOUSTAVA :3 NPE, AC 50Hz, 400V / TN-C-S  
OCHRANA PŘED ÚRAZEM ELEKTRICKÝM PROUDEM DLE ČSN 33 2000-4-41 ed.3:  
OCHRANA PŘED NEBEZPEČNÝM DOTYKEM ŽIVÝCH ČÁSTÍ:  
OCHRANA IZOLACÍ ŽIVÝCH ČÁSTÍ  
OCHRANA KRYTÍ NEBO PŘEPÁŽKAMI  
DOPLNKOVÁ OCHRANA PROUDOVÝM CHRANIČEM  
OCHRANA PŘED NEBEZPEČNÝM DOTYKEM NEŽIVÝCH ČÁSTÍ:  
SAMOČINNÉ VYPNUTÍ OD ZDROJE

LEGENDA ELEKTRO – SILNOPROUD ZNAČENÍ

- JEDNODUCHÁ ZÁSUVKA 230V
- DVOJNÁSOBNÁ ZÁSUVKA 230V
- TROJPOLOVÝ VYPÍNAČ 16A
- SPINAČ Č.1
- SPINAČ Č.5
- SPINAČ Č.6
- SPINAČ Č.6+6
- ZÁSUVKA POVRCHOVÁ IP44
- SPINAČ Č.1 POVRCHOVÝ IP44
- KRABICE KO 250 PRO NAPÁJEČ VSTUPNÍHO TABLA
- ZVONKOVÉ TLAČÍTKO 1/0
- VSTUPÍ TABLO – AUDIO SYSTÉM
- DOMOVNÍ TELEFON
- ELEKTRICKÝ OTVÍRAČ

ELEKTRO KABLY

CYKY-J 3x1,5
CYKY-O 3x1,5
CYKY 3x2,5
CYKY 5x2,5
CYKY 4x6
KOAXIÁLNÍ KABELAŽ CB100F
UTP CAT.5e
H05VV-F 2x0,75

Přisazené LED svítidlo s mikrovlnným senzorem, 27W, 2900lm

Přisazené LED svítidlo bytové, IP65, 23W, 2300lm

Přisazené LED svítidlo bytové, 20W, 2000lm

Přisazené LED svítidlo 27W, 2900lm

Podlinkové svítidlo 11W, 1250lm

nouzové trvalé svítící svítidlo, 3W, 1 HODINA DOBA SVITU

Orientační nouzové svítidlo, optika chodby svítící při výpadku– 1W, 1 Hodina doba svitu

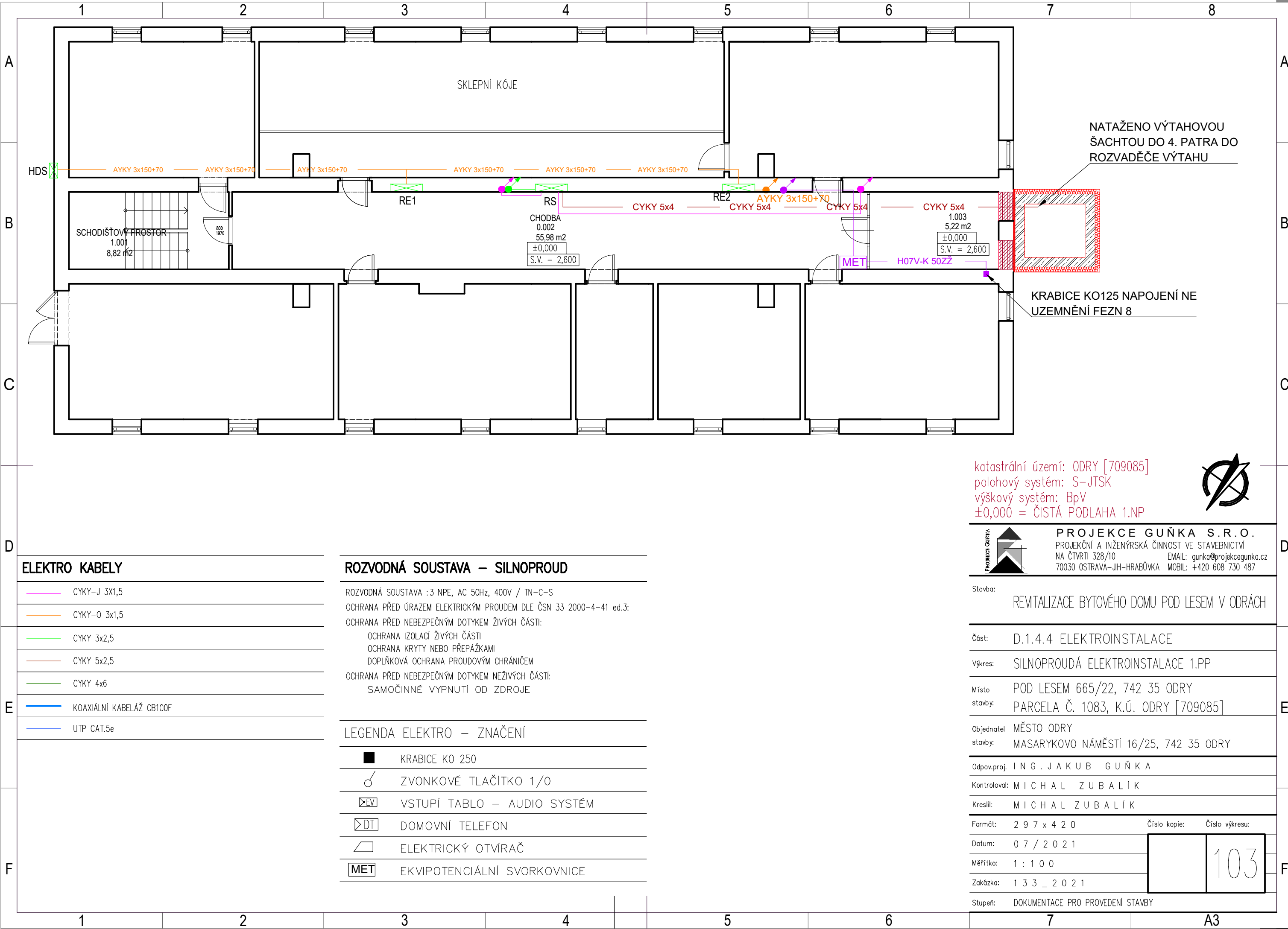
SPECIFIKACE MÍSTNOSTÍ 4.NP

OZN. PODLAŽÍ	POPIS MÍSTNOSTI	POPIS PODLAHY	PLOCHA [m2]
4.001	4.NP SCHODIŠŤOVÝ PROSTOR	KERAMICKÁ DLAŽBA	8,82
4.002	4.NP CHODBA	KERAMICKÁ DLAŽBA	55,50
4.003	4.NP ZADVĚŘÍ S VÝTAHEM	KERAMICKÁ DLAŽBA	8,26
SPOLEČNÉ PROSTORY CELKEM			72,58
BYTOVÁ JEDNOTKA Č. 25			
4.251	4.NP PŘEDSÍŇ	KERAMICKÁ DLAŽBA	3,62
4.252	4.NP WC+KOUPELNA	KERAMICKÁ DLAŽBA	5,75
4.253	4.NP KUCHYŇ	PVC	8,92
4.254	4.NP OBÝVACÍ POKOJ	PVC	13,05
UŽITNÁ PLOCHA BYTOVÉ JEDNOTKY Č. 25			31,34
BYTOVÁ JEDNOTKA Č. 26			
4.261	4.NP PŘEDSÍŇ	KERAMICKÁ DLAŽBA	3,62
4.262	4.NP WC+KOUPELNA	KERAMICKÁ DLAŽBA	6,21
4.263	4.NP KUCHYŇ	PVC	9,33
4.264	4.NP OBÝVACÍ POKOJ	PVC	11,01
UŽITNÁ PLOCHA BYTOVÉ JEDNOTKY Č. 26			30,17
BYTOVÁ JEDNOTKA Č. 27			
4.271	4.NP PŘEDSÍŇ	KERAMICKÁ DLAŽBA	3,62
4.272	4.NP WC+KOUPELNA	KERAMICKÁ DLAŽBA	6,21
4.273	4.NP KUCHYŇ	PVC	9,33
4.274	4.NP OBÝVACÍ POKOJ	PVC	11,01
UŽITNÁ PLOCHA BYTOVÉ JEDNOTKY Č. 27			30,17
BYTOVÁ JEDNOTKA Č. 28			
4.281	4.NP PŘEDSÍŇ	KERAMICKÁ DLAŽBA	3,62
4.282	4.NP WC+KOUPELNA	KERAMICKÁ DLAŽBA	6,21
4.283	4.NP KUCHYŇ	PVC	9,33
4.284	4.NP OBÝVACÍ POKOJ	PVC	12,04
UŽITNÁ PLOCHA BYTOVÉ JEDNOTKY Č. 28			31,3
BYTOVÁ JEDNOTKA Č. 29			
4.291	4.NP PŘEDSÍŇ	KERAMICKÁ DLAŽBA	3,62
4.292	4.NP WC+KOUPELNA	KERAMICKÁ DLAŽBA	6,21
4.293	4.NP KUCHYŇ	PVC	9,33
4.294	4.NP OBÝVACÍ POKOJ	PVC	12,14
UŽITNÁ PLOCHA BYTOVÉ JEDNOTKY Č. 29			31,3
BYTOVÁ JEDNOTKA Č. 30			
4.301	4.NP PŘEDSÍŇ	KERAMICKÁ DLAŽBA	3,62
4.302	4.NP WC+KOUPELNA	KERAMICKÁ DLAŽBA	6,21
4.303	4.NP KUCHYŇ	PVC	9,33
4.304	4.NP OBÝVACÍ POKOJ	PVC	11,01
UŽITNÁ PLOCHA BYTOVÉ JEDNOTKY Č. 30			30,17
BYTOVÁ JEDNOTKA Č. 31			
4.311	4.NP PŘEDSÍŇ	KERAMICKÁ DLAŽBA	3,62
4.312	4.NP WC+KOUPELNA	KERAMICKÁ DLAŽBA	6,21
4.313	4.NP KUCHYŇ	PVC	9,33
4.314	4.NP OBÝVACÍ POKOJ	PVC	11,01
UŽITNÁ PLOCHA BYTOVÉ JEDNOTKY Č. 31			30,17
BYTOVÁ JEDNOTKA Č. 32			
4.321	4.NP PŘEDSÍŇ	KERAMICKÁ DLAŽBA	3,62
4.322	4.NP WC+KOUPELNA	KERAMICKÁ DLAŽBA	5,75
4.323	4.NP KUCHYŇ	PVC	8,92
4.324	4.NP OBÝVACÍ POKOJ	PVC	13,05
UŽITNÁ PLOCHA BYTOVÉ JEDNOTKY Č. 32			31,34
UŽITNÁ PLOCHA 4.NP CELKEM			318,54

katastrální území: ODŘY [709085]  
polohový systém: S–JTSK  
výškový systém: BpV  
±0,000 = ČISTÁ PODLAHA 1.NP

PROJEKCE GUŇKA S.R.O.  
PROJEKČNÍ A INŽENÝRSKÁ ČINNOST VE STAVEBNICTVÍ  
NA ČTVRTI 328/JIO EMAIL: guňka@projkecgunka.cz  
70030 OSTRAVA-JIH-HRABŮVKA MOBIL: +420 608 730 487

Stavba:	RENTALIZACE BYTOVÉHO DOMU POD LESEM V ODŘÁCH
Část:	D.1.4.4 ELEKTROINSTALACE
Výkres:	SLABOPROUDÁ ELEKTROINSTALACE 4.NP
Místo stavby:	POD LESEM 665/22, 742 35 ODŘY PARCELA Č. 1083, K.Ú. ODŘY [709085]
Objednatel stavby:	MĚSTO ODŘY MASARYKOV NÁMĚSTÍ 16/25, 742 35 ODŘY
Odpov. proj.:	ING. JAKUB GUŇKA
Kontroloval:	MICHAL ZUBALÍK
Kreslil:	MICHAL ZUBALÍK
Formát:	4 2 0 x 9 4 0
Datum:	0 7 / 2 0 2 1
Měřítko:	1 : 5 0
Zakázka:	1 3 3 _ 2 0 2 1
Stupeň:	DOKUMENTACE PRO PROVEDENÍ STAVBY



NATAŽENO VÝTAHOVOU  
ŠACHTOU DO 4. PATRA DO  
ROZVADĚČE VÝTAHU

KRABICE KO125 NAPOJENÍ NE  
UZEMNĚNÍ FEZN 8

katastrální území: ODRY [709085]  
polohový systém: S-JTSK  
výškový systém: BpV  
±0,000 = ČISTÁ PODLAHA 1.NP





**PROJEKCE GUŇKA S.R.O.**  
PROJEKČNÍ A INŽENÝRSKÁ ČINNOST VE STAVEBNICTVÍ  
NA ČTVRTI 328/10  
70030 OSTRAVA-JIH-HRABŮVKA  
EMAIL: gunka@projekcegunka.cz  
MOBIL: +420 608 730 487

Stavba: REVITALIZACE BYTOVÉHO DOMU POD LESEM V ODRÁCH		
Část:	D.1.4.4 ELEKTROINSTALACE	
Výkres:	SILNOPROUDÁ ELEKTROINSTALACE 1.PP	
Místo stavby:	POD LESEM 665/22, 742 35 ODRY PARCELA Č. 1083, K.Ú. ODRY [709085]	
Objednatel stavby:	MĚSTO ODRY MASARYKOVO NÁMĚSTÍ 16/25, 742 35 ODRY	
Odpov.proj.	I N G . J A K U B    G U Ň K A	
Kontroloval:	M I C H A L    Z U B A L Í K	
Kreslil:	M I C H A L    Z U B A L Í K	
Formát:	2 9 7 x 4 2 0	Číslo kopie:      Číslo výkresu:
Datum:	0 7 / 2 0 2 1	<div></div> <div>103</div>
Měřítko:	1 : 1 0 0	
Zakázka:	1 3 3 _ 2 0 2 1	
Stupeň:	DOKUMENTACE PRO PROVEDENÍ STAVBY	

### ELEKTRO KABELY

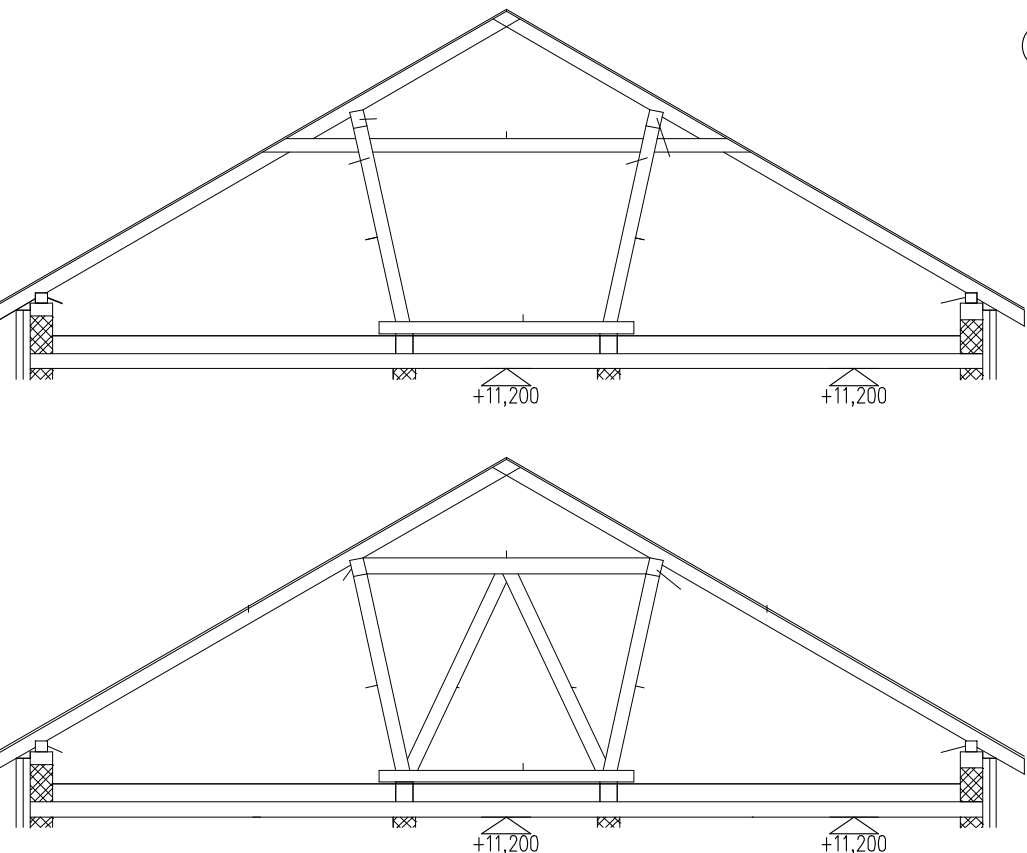
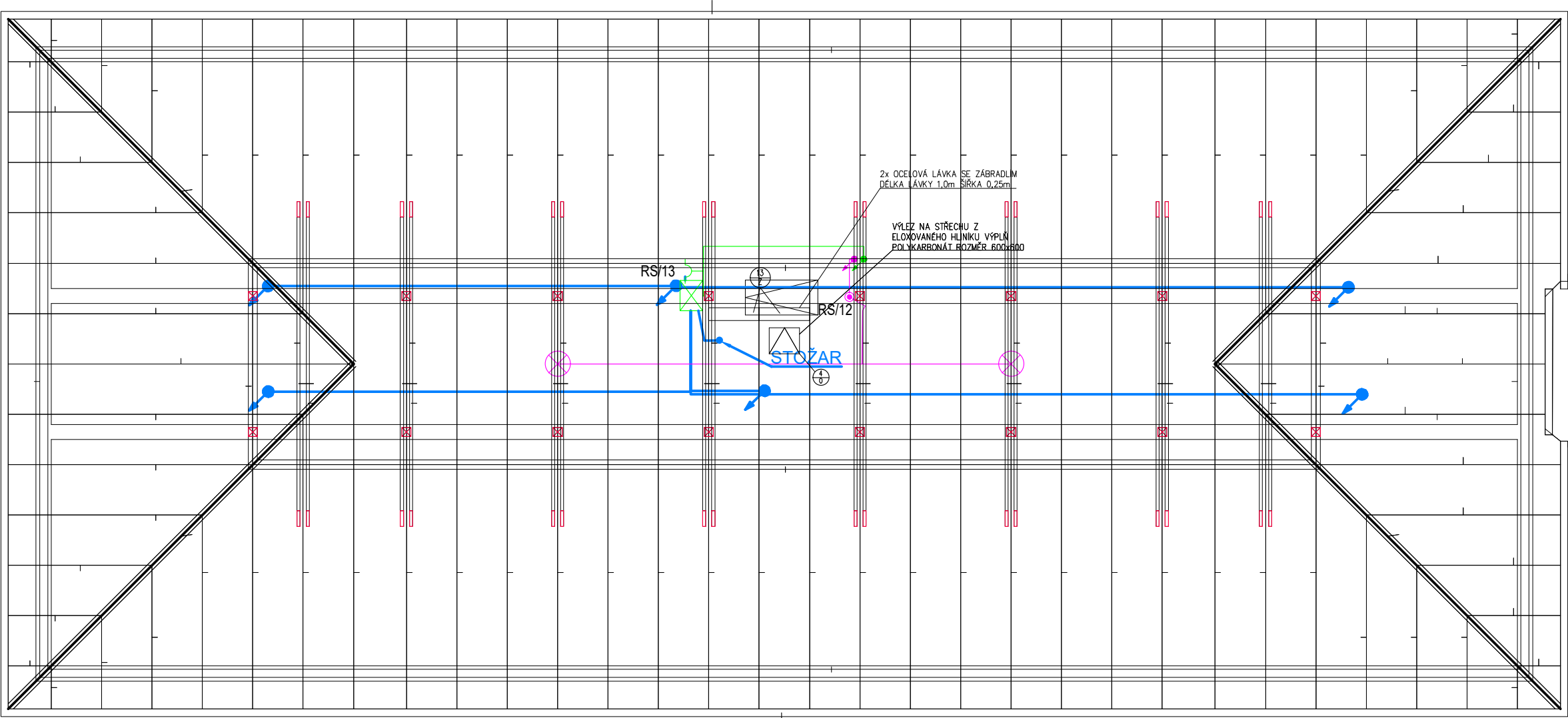
	CYKY-J 3X1,5
	CYKY-O 3x1,5
	CYKY 3x2,5
	CYKY 5x2,5
	CYKY 4x6
	KOAXIÁLNÍ KABELAŽ CB100F
	UTP CAT.5e

### ROZVODNÁ SOUSTAVA – SILNOPROUD

ROZVODNÁ SOUSTAVA :3 NPE, AC 50Hz, 400V / TN-C-S  
OCHRANA PŘED ÚRAZEM ELEKTRICKÝM PROUDEM DLE ČSN 33 2000-4-41 ed.3:  
OCHRANA PŘED NEBEZPEČNÝM DOTYKEM ŽIVÝCH ČÁSTÍ:  
OCHRANA IZOLACÍ ŽIVÝCH ČÁSTÍ  
OCHRANA KRYTY NEBO PŘEPÁŽKAMI  
DOPLŇKOVÁ OCHRANA PROUDOVÝM CHRÁNIČEM  
OCHRANA PŘED NEBEZPEČNÝM DOTYKEM NEŽIVÝCH ČÁSTÍ:  
SAMOČINNÉ VYPNUTÍ OD ZDROJE

### LEGENDA ELEKTRO – ZNAČENÍ

	KRABICE KO 250
	ZVONKOVÉ TLAČÍTKO 1/0
	VSTUPÍ TABLO – AUDIO SYSTÉM
	DOMOVNÍ TELEFON
	ELEKTRICKÝ OTVÍRAČ
	EKVIPOTENCIÁLNÍ SVORKOVNICE



⊗ KULATE SVÍTIDLO 18W, 1200LM. INSTALOVANÉ NA NEHOŘLAVÉ PODLOŽCE

ELEKTRO KABELY

- CYKY-J 3X1,5
- CYKY-O 3x1,5
- CYKY 3x2,5
- CYKY 5x2,5
- CYKY 4x6
- KOAXIÁLNÍ KABELÁŽ CB100F
- UTP CAT.5e

ROZVODNÁ SOUSTAVA – SILNOPROUD

ROZVODNÁ SOUSTAVA :3 NPE, AC 50Hz, 400V / TN-C-S  
OCHRANA PŘED ÚRAZEM ELEKTRICKÝM PROUDEM DLE ČSN 33 2000-4-41 ed.3:  
OCHRANA PŘED NEBEZPEČNÝM DOTYKEM ŽIVÝCH ČÁSTÍ:  
OCHRANA IZOLACÍ ŽIVÝCH ČÁSTÍ  
OCHRANA KRYTY NEBO PŘEPÁŽKAMI  
DOPLŇKOVÁ OCHRANA PROUDOVÝM CHRÁNIČEM  
OCHRANA PŘED NEBEZPEČNÝM DOTYKEM NEŽIVÝCH ČÁSTÍ:  
SAMOČINNÉ VYPNUTÍ OD ZDROJE

LEGENDA ELEKTRO – SILNOPROUD ZNAČENÍ

- JEDNODUCHÁ ZÁSUVKA 230V
- DVOJNÁSOBNÁ ZÁSUVKA 230V
- TROJPOLOVÝ VYPÍNAČ 16A
- SPÍNAČ Č.1
- SPÍNAČ Č.5
- SPÍNAČ Č.6
- SPÍNAČ Č.6+6
- ZÁSUVKA POVRCHOVÁ IP44
- SPÍNAČ Č.1 POVRCHOVÝ IP44

katastrální území: ODRY [709085]  
polohový systém: S-JTSK  
výškový systém: BpV  
±0,000 = ČISTÁ PODLAHA 1.NP



PROJEKCE GUŇKA S.R.O.  
PROJEKČNÍ A INŽENÝRSKÁ ČINNOST VE STAVEBNICTVÍ  
NA ČTVRTI 328/10 EMAIL: gunka@projkecgunka.cz  
70030 OSTRAVA-JIH-HRABŮVKA MOBIL: +420 608 730 487

Stavba: REVITALIZACE BYTOVÉHO DOMU POD LESEM V ODRÁCH

Část: D.1.4.4 ELEKTROINSTALACE

Výkres: ELEKTROINSTALACE PŮDA

Místo stavby: POD LESEM 665/22, 742 35 ODRY  
PARCELA Č. 1083, K.Ú. ODRY [709085]

Objednatel stavby: MĚSTO ODRY  
MASARYKOVO NÁMĚSTÍ 16/25, 742 35 ODRY

Odpov.proj: ING. JAKUB GUŇKA

Kontroloval: MICHAL ZUBALÍK

Kreslil: MICHAL ZUBALÍK

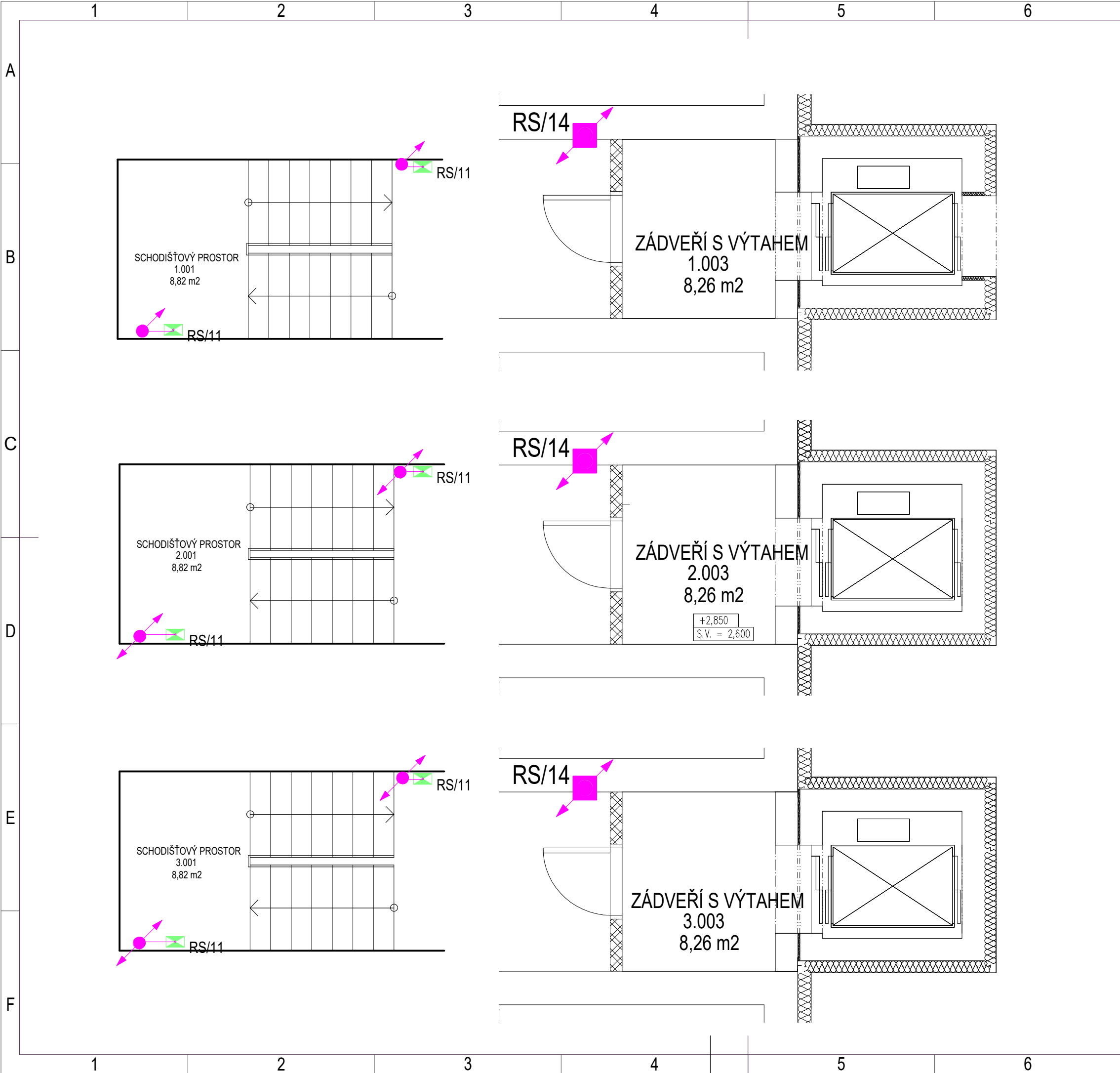
Formát: 297 x 420 Číslo kopie: Číslo výkresu:

Datum: 07 / 2021

Měřítko: 1 : 100

Zakázka: 133\_2021

Stupeň: DOKUMENTACE PRO PROVEDENÍ STAVBY



## ROZVODNÁ SOUSTAVA – SILNOPROUD

ROZVODNÁ SOUSTAVA :3 NPE, AC 50Hz, 400V / TN-C-S  
OCHRANA PŘED ÚRAZEM ELEKTRICKÝM PROUDEM DLE ČSN 33 2000–4–41 ed.3:  
OCHRANA PŘED NEBEZPEČNÝM DOTYKEM ŽIVÝCH ČÁSTÍ:  
OCHRANA IZOLACÍ ŽIVÝCH ČÁSTÍ  
OCHRANA KRYTY NEBO PŘEPÁŽKAMI  
DOPLŇKOVÁ OCHRANA PROUDOVÝM CHRÁNIČEM  
OCHRANA PŘED NEBEZPEČNÝM DOTYKEM NEŽIVÝCH ČÁSTÍ:  
SAMOČINNÉ VYPNUTÍ OD ZDROJE

## ELEKTRO KABELY

CYKY–J 3X1,5

## LEGENDA ELEKTRO – ZNAČENÍ

■ KRABICE KO 250 PRO NAPÁJEČ VSTUPNÍHO TABLA

☒ nouzové trvalé svítící svítidlo,  
3W, 1 HODINA DOBA SVITU

katastrální území: ODRY [709085]  
polohový systém: S–JTSK  
výškový systém: BpV  
±0,000 = ČISTÁ PODLAHA 1.NP



**PROJEKCE GUŇKA S.R.O.**  
PROJEKČNÍ A INŽENÝRSKÁ ČINNOST VE STAVEBNICTVÍ  
NA ČTVRTI 328/10 EMAIL: gunka@projekcegunka.cz  
70030 OSTRAVA–JIH–HRABŮVKA MOBIL: +420 608 730 487

Stavba: REVITALIZACE BYTOVÉHO DOMU POD LESEM V ODRÁCH

Část: D.1.4.4 ELEKTROINSTALACE

Výkres: SILNOPROUDÁ ELEKTROINSTALACE 1.NP,2.NP,3.NP

Místo stavby: POD LESEM 665/22, 742 35 ODRY  
PARCELA Č. 1083, K.Ú. ODRY [709085]

Objednatel stavby: MĚSTO ODRY  
MASARYKOVO NÁMĚSTÍ 16/25, 742 35 ODRY

Odpov.praj. ING. JAKUB GUŇKA

Kontroloval: MICHAL ZUBALÍK

Kreslil: MICHAL ZUBALÍK

Formát: 297 x 420 Číslo kopie: Číslo výkresu:

Datum: 07 / 2021

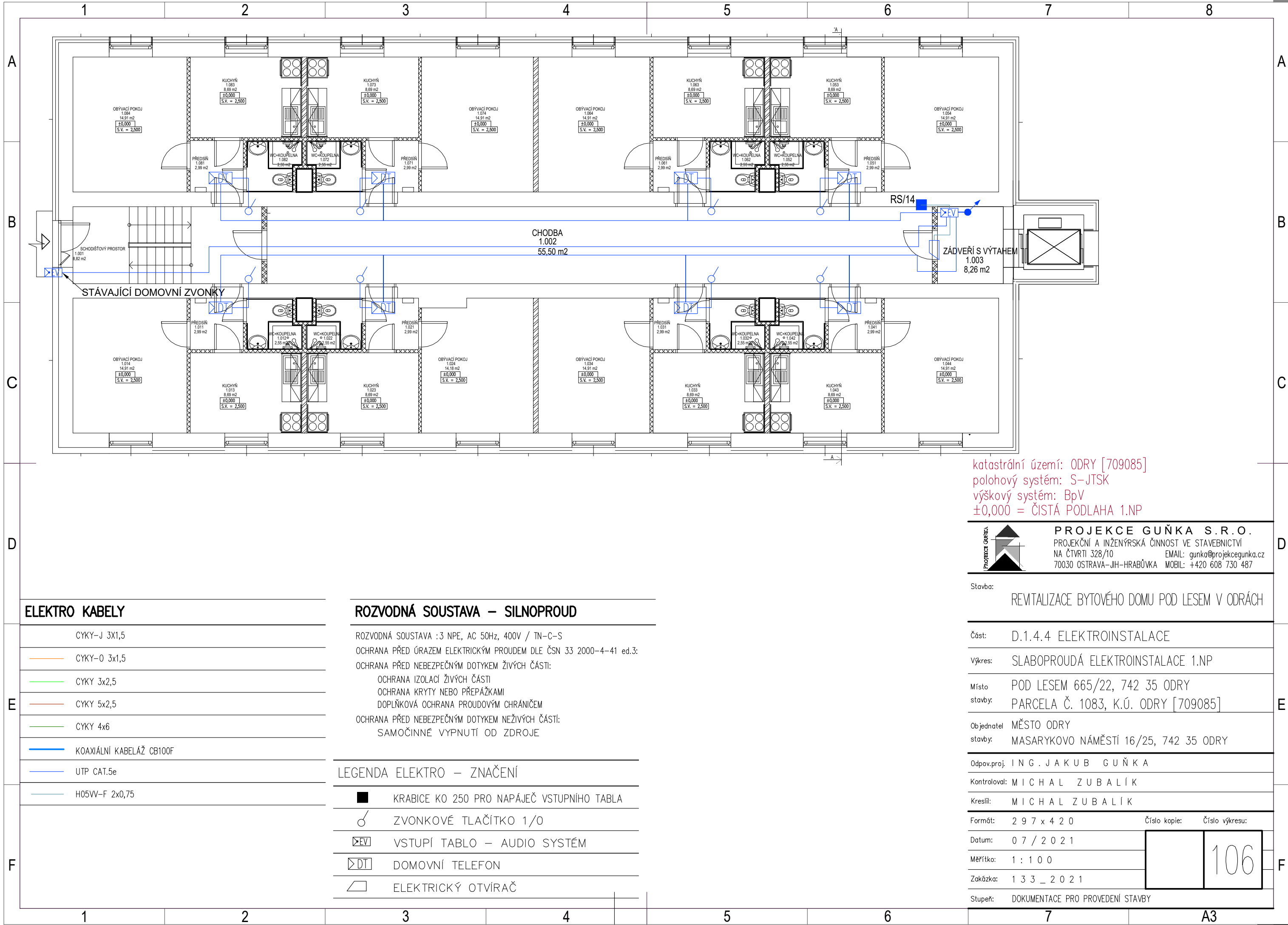
Měřítko: 1 : 50

Zakázka: 133 \_ 2021

Stupeň: DOKUMENTACE PRO PROVEDENÍ STAVBY

105



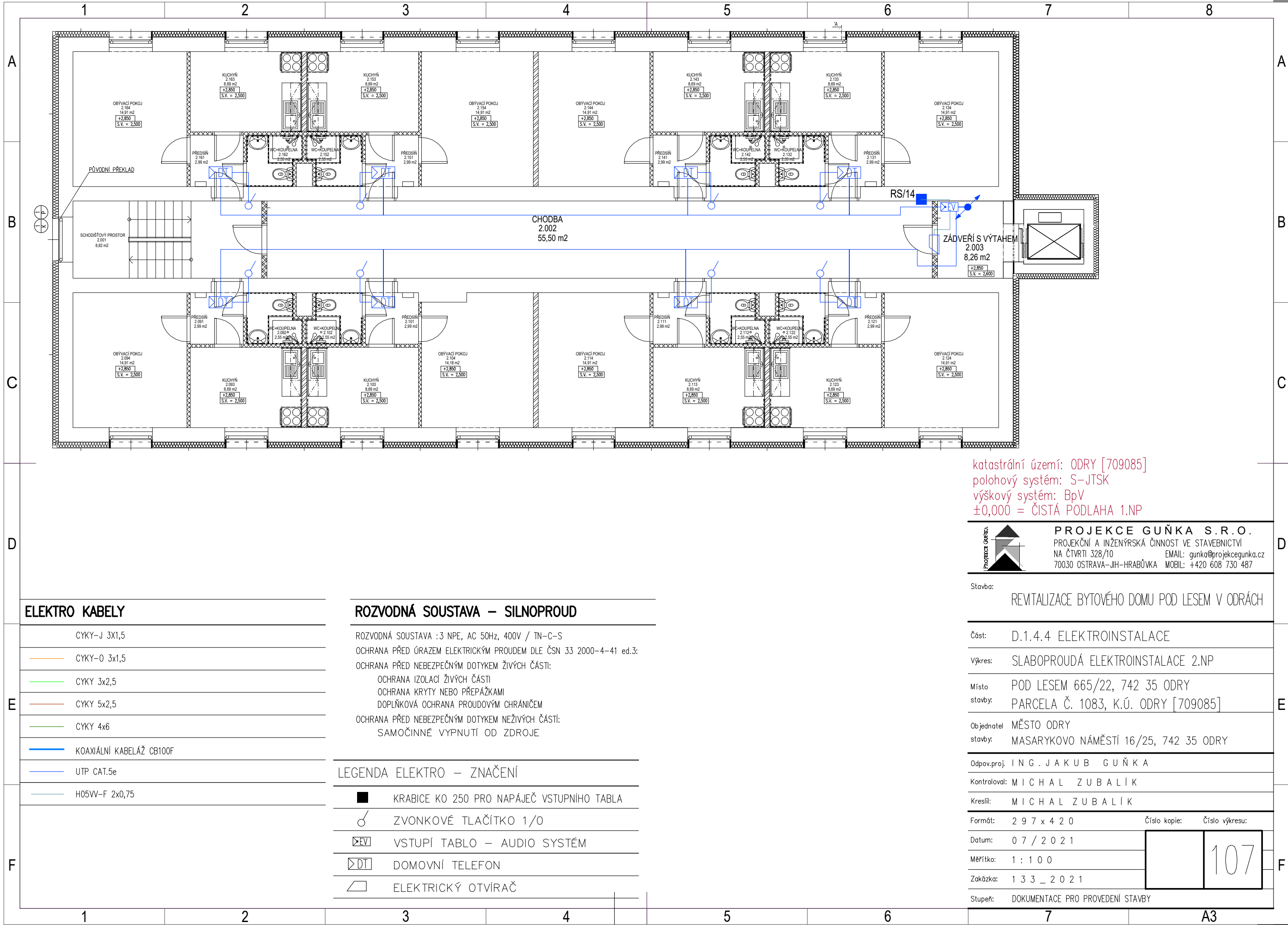


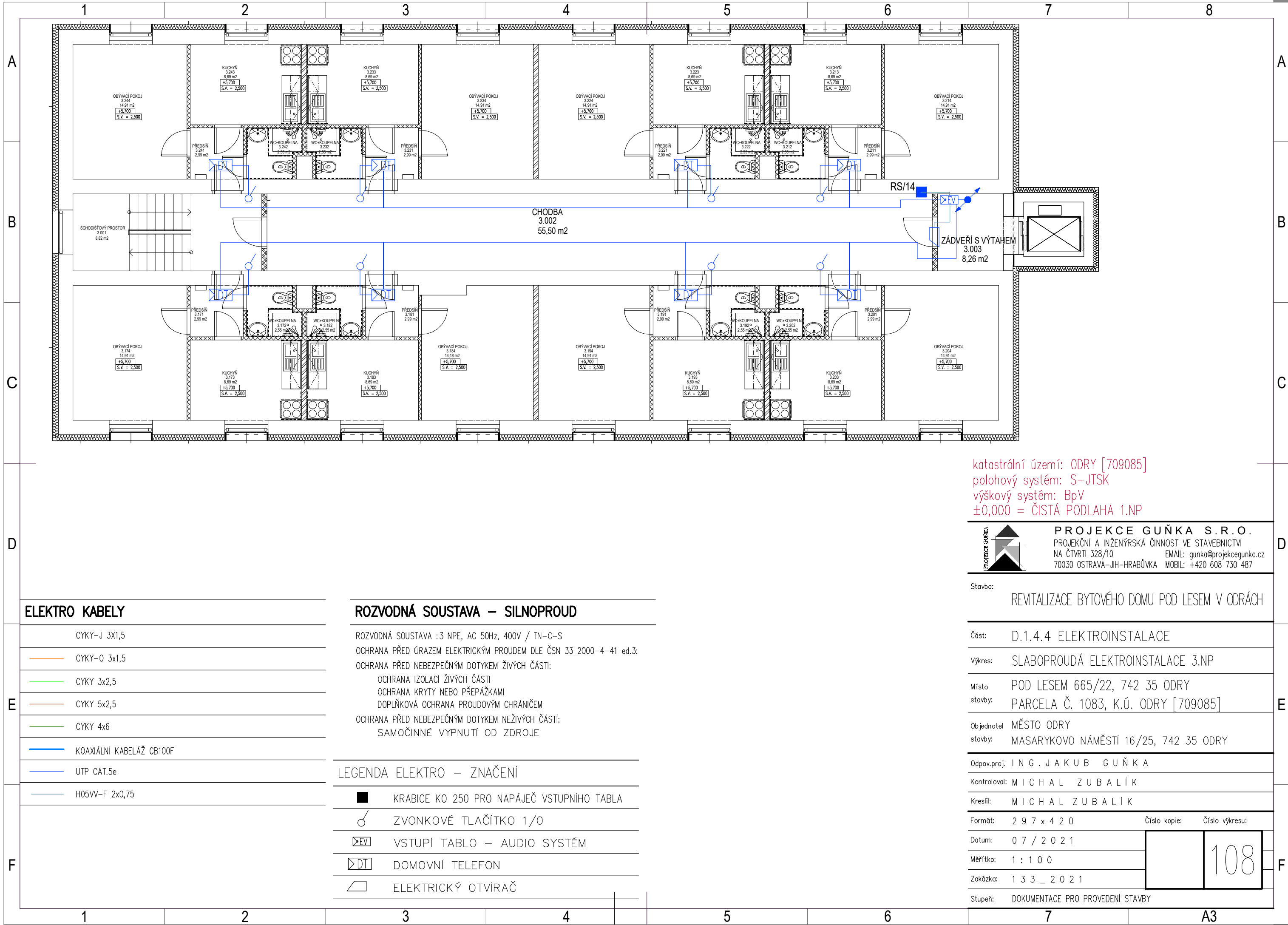
katastrální území: ODRY [709085]  
polohový systém: S-JTSK  
výškový systém: BpV  
±0,000 = ČISTÁ PODLAHA 1.NP



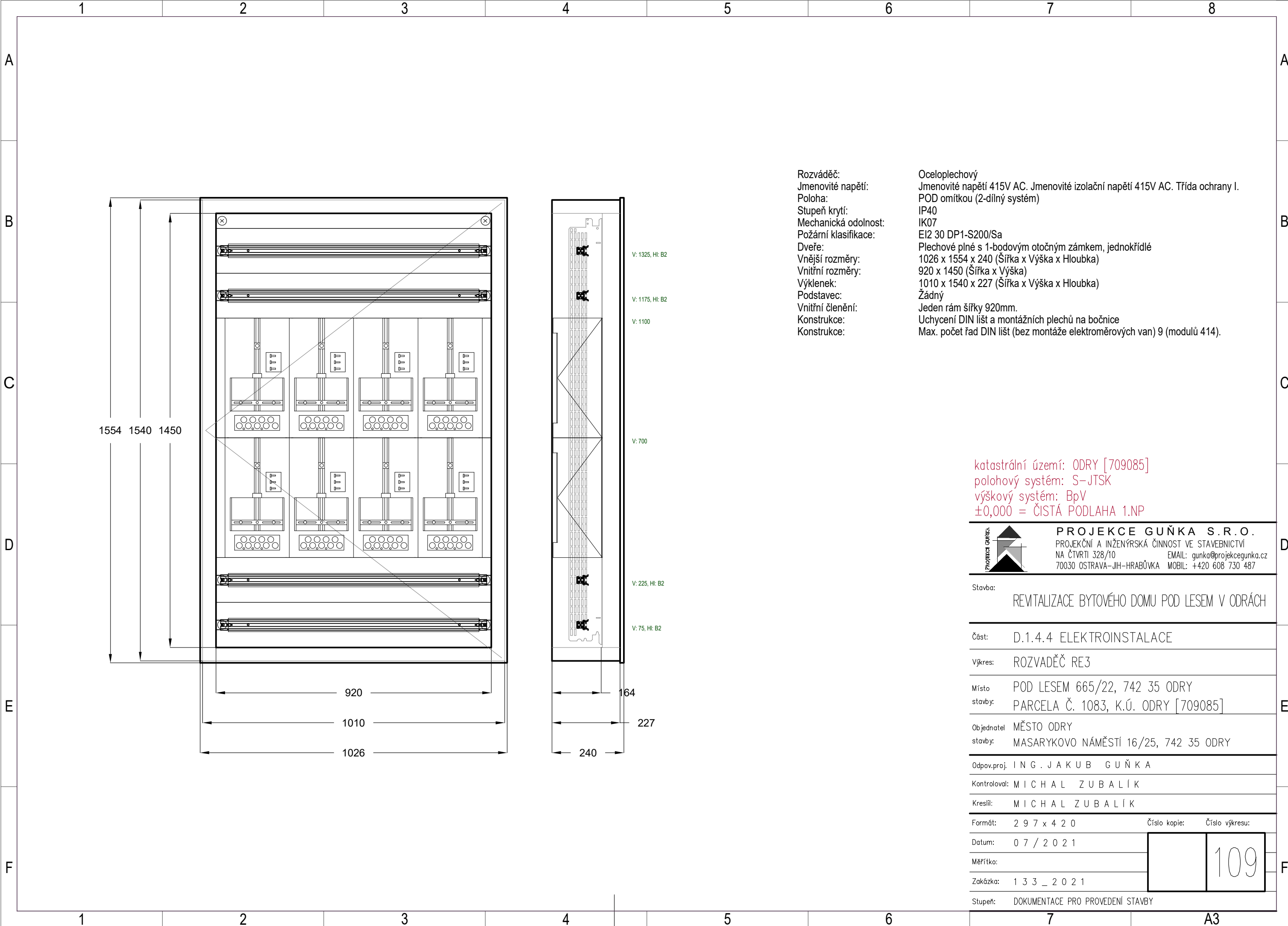
**PROJEKCE GUŇKA S.R.O.**  
PROJEKČNÍ A INŽENÝRSKÁ ČINNOST VE STAVEBNICTVÍ  
NA ČTVRTI 328/10 EMAIL: gunka@projekcegunka.cz  
70030 OSTRAVA-JIH-HRABŮVKA MOBIL: +420 608 730 487

Stavba: REVITALIZACE BYTOVÉHO DOMU POD LESEM V ODRÁCH		
Část:	D.1.4.4 ELEKTROINSTALACE	
Výkres:	SLABOPROUDÁ ELEKTROINSTALACE 1.NP	
Místo stavby:	POD LESEM 665/22, 742 35 ODRY PARCELA Č. 1083, K.Ú. ODRY [709085]	
Objednatel stavby:	MĚSTO ODRY MASARYKOVO NÁMĚSTÍ 16/25, 742 35 ODRY	
Odpov.praj.	ING. JAKUB GUŇKA	
Kontroloval:	MICHAL ZUBALÍK	
Kreslil:	MICHAL ZUBALÍK	
Formát:	2 9 7 x 4 2 0	Číslo kopie:      Číslo výkresu:
Datum:	0 7 / 2 0 2 1	<div>106</div>
Měřítka:	1 : 1 0 0	
Zakázka:	1 3 3 _ 2 0 2 1	
Stupeň:	DOKUMENTACE PRO PROVEDENÍ STAVBY	









katastrální území: ODRY [709085]  
polohový systém: S-JTSK  
výškový systém: BpV  
±0,000 = ČISTÁ PODLAHA 1.NP



**PROJEKCE GUŇKA S.R.O.**  
PROJEKČNÍ A INŽENÝRSKÁ ČINNOST VE STAVEBNICTVÍ  
NA ČTVRTI 328/10  
70030 OSTRAVA-JIH-HRABŮVKA  
EMAIL: gunka@projekcegunka.cz  
MOBIL: +420 608 730 487

Stavba: REVITALIZACE BYTOVÉHO DOMU POD LESEM V ODRÁCH

Část: D.1.4.4 ELEKTROINSTALACE

Výkres: ROZVADĚČ RE3

Místo stavby: POD LESEM 665/22, 742 35 ODRY  
PARCELA Č. 1083, K.Ú. ODRY [709085]

Objednatel stavby: MĚSTO ODRY  
MASARYKOVO NÁMĚSTÍ 16/25, 742 35 ODRY

Odpov.praj. ING. JAKUB GUŇKA

Kontroloval: MICHAL ZUBALÍK

Kreslil: MICHAL ZUBALÍK

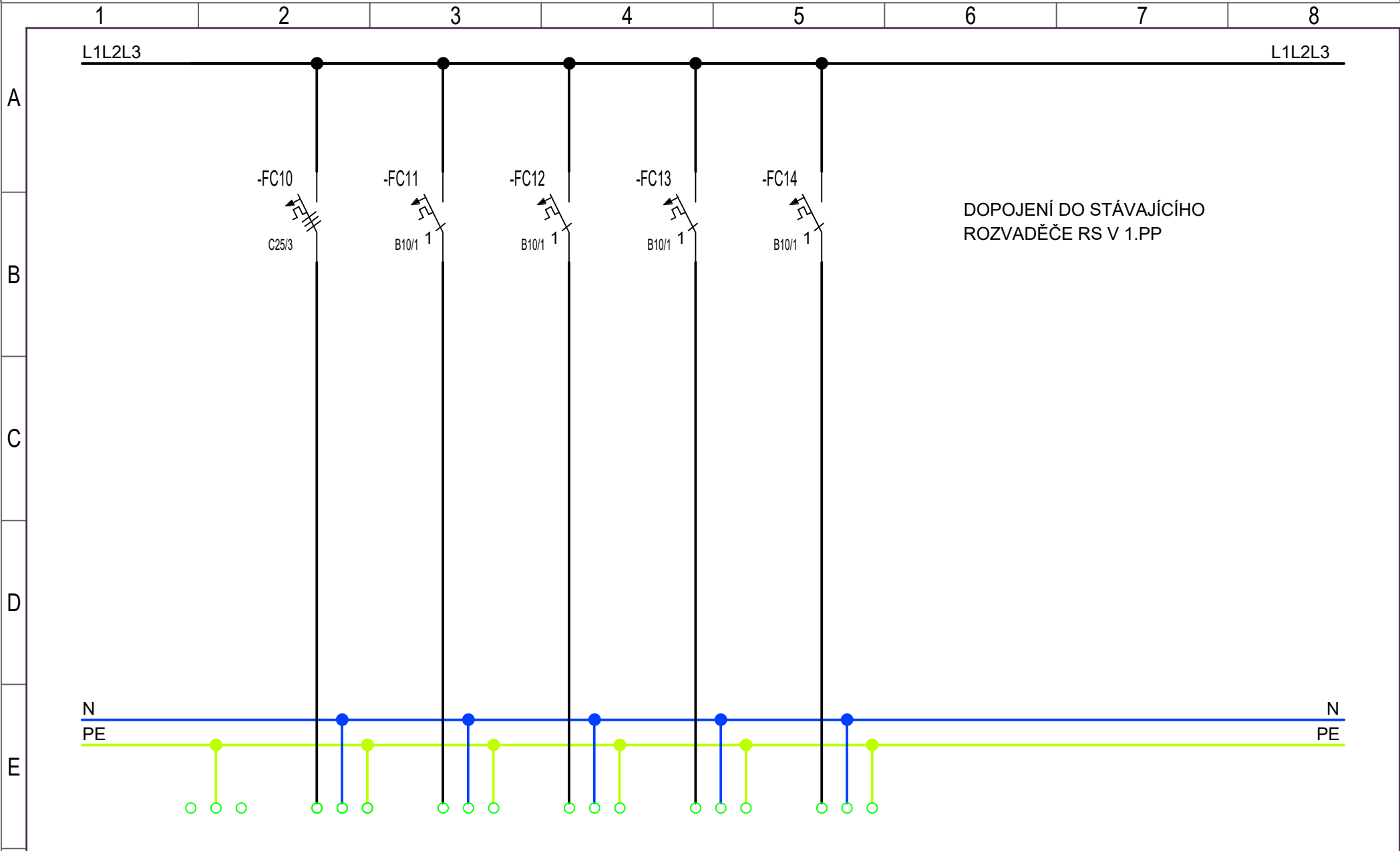
Formát: 297 x 420 Číslo kopie: Číslo výkresu:

Datum: 07 / 2021

Měřítko:

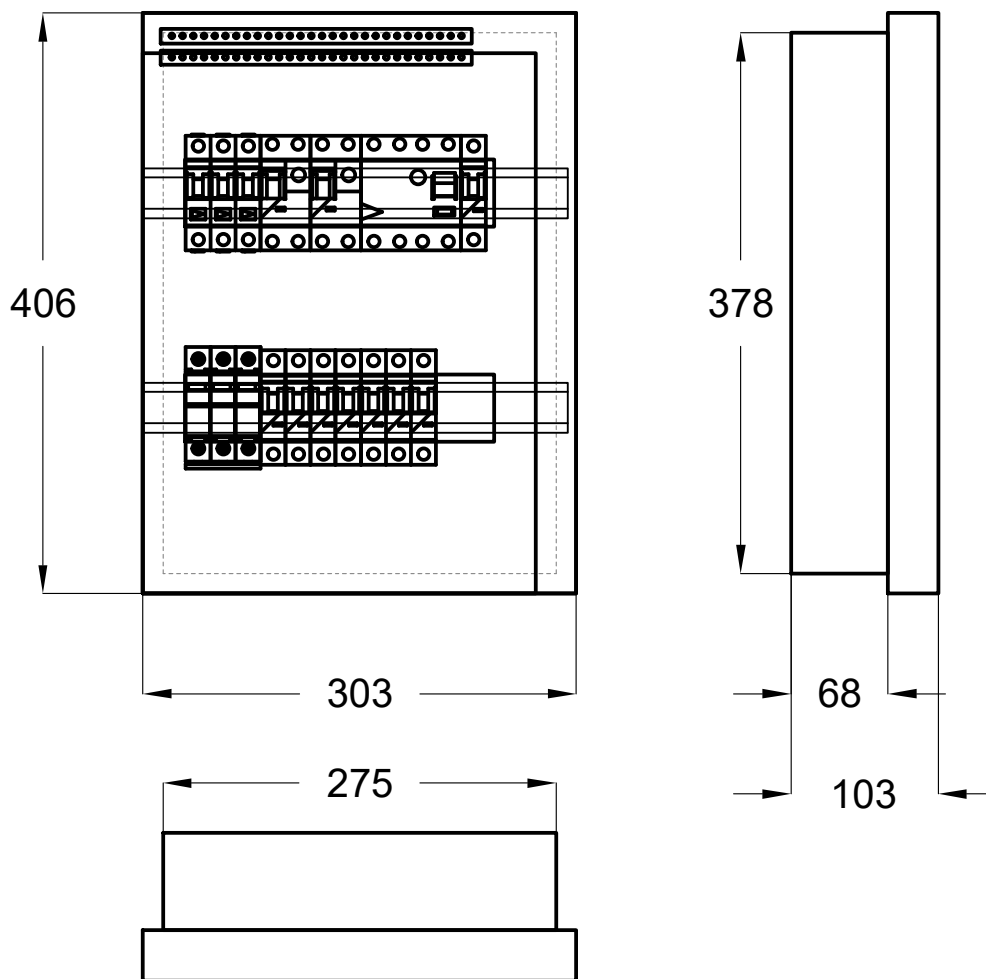
Zakázka: 133\_2021

Stupeň: DOKUMENTACE PRO PROVEDENÍ STAVBY



F	Číslo obvodu	0	10	11	12	13	14
	Popis	MET	Vývod	Osvětlení	Osvětlení	Zásuvka	Nápáječe zvonků
	Power [kW]/Current [A]	--	--	--	--	--	--
	Kabel	H07V-K 25 ZŽ	CYKY 5x4	CYKY 3x1,5	CYKY 3x1,5	CYKY 3x2,5	CYKY 3x1,5
	Název obvodu		Výtah	4.NP + nouzové	Půda	Půda datový rozvaděč	1.NP až 4.NP

ROZVADĚČ
RS
List:
1/1



Rozvodnice	Domovní rozvodnice RB25-32 Bílá plastová rozvodnice (materiál ABS). Stupeň krytí IP30D. Mechanická odolnost IK05. Třída ochrany II, plně izolované.
Jmenovité napětí	Jmenovité napětí 400V AC. Jmenovité izolační napětí 400V AC.
N/PE svorkovnice	Včetně N/PE svorkovnice. Do SDK
Poloha:	Bílá
Barva:	Plastové plně
Dveře:	Součást rozváděčové skříně
Zadní kryt:	S DIN lištami
Konstrukce:	Počet řad 2. Počet modulů 24.
Počet řad, modulů:	303 x 406 x 103 (Šířka x Výška x Hloubka)
Vnější rozměry:	303 x 406 (Šířka x Výška)
Vnitřní rozměry:	275 x 378 x 68 (Šířka x Výška x Hloubka)
Výklenek:	

katastrální území: ODRY [709085]  
polohový systém: S-JTSK  
výškový systém: BpV  
±0,000 = ČISTÁ PODLAHA 1.NP



**PROJEKCE GUŇKA S.R.O.**  
PROJEKČNÍ A INŽENÝRSKÁ ČINNOST VE STAVEBNICTVÍ  
NA ČTVRTI 328/10 EMAIL: gunka@projkecgunka.cz  
70030 OSTRAVA-JIH-HRABŮVKA MOBIL: +420 608 730 487

Stavba:

REVITALIZACE BYTOVÉHO DOMU POD LESEM V ODRÁCH

Část: D.1.4.4 ELEKTROINSTALACE

Výkres: ROZVADĚČ RB25-32

Místo stavby: POD LESEM 665/22, 742 35 ODRY  
PARCELA Č. 1083, K.Ú. ODRY [709085]

Objednatel: MĚSTO ODRY  
stavby: MASARYKOVO NÁMĚSTÍ 16/25, 742 35 ODRY

Odpov.proj. ING. JAKUB GUŇKA

Kontroloval: MICHAL ZUBALÍK

Kreslil: MICHAL ZUBALÍK

Formát: 297 x 210

Číslo kopie: Číslo výkresu:

Datum: 07 / 2021

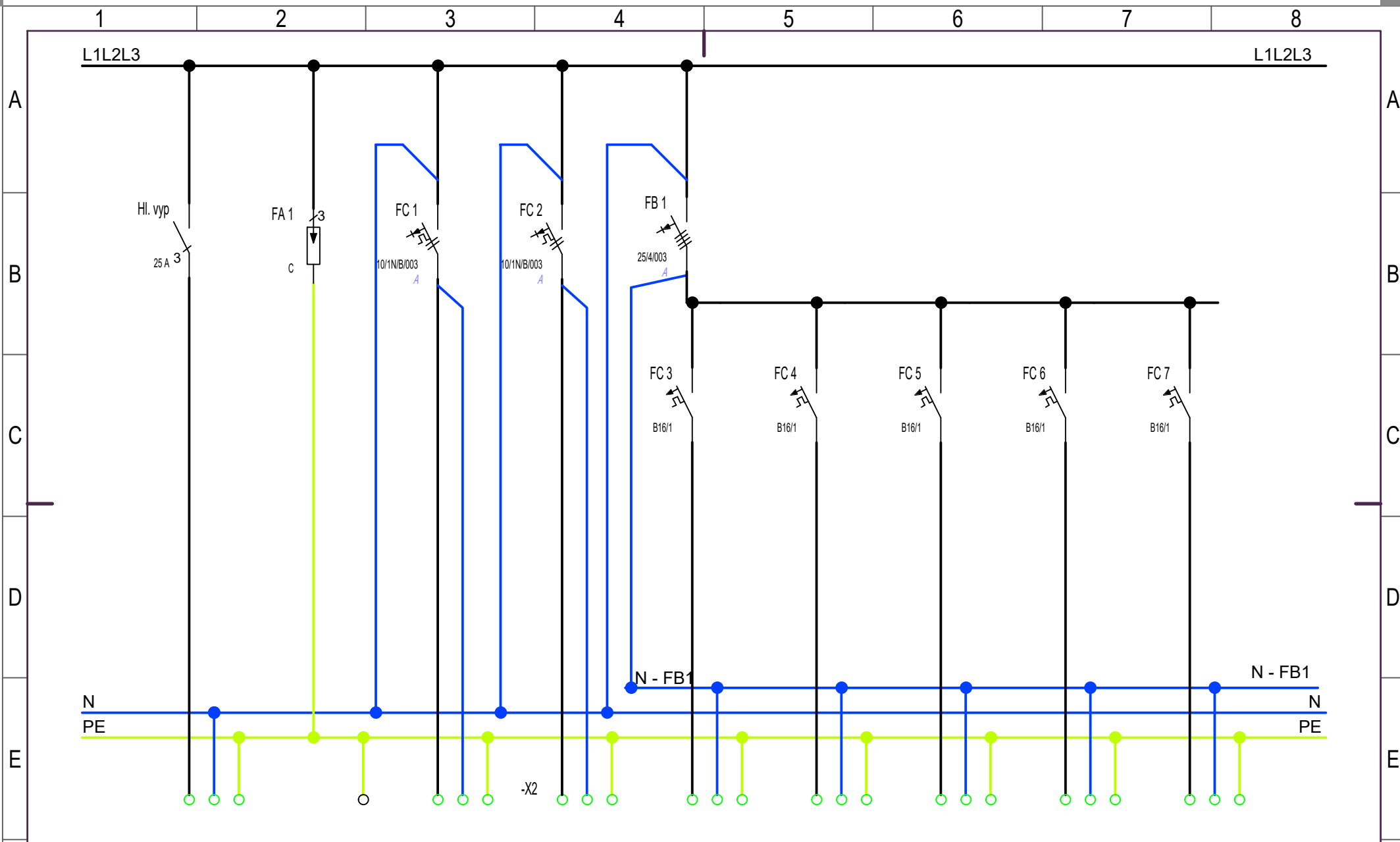
Měřítko:

Zakázka: 133\_2021

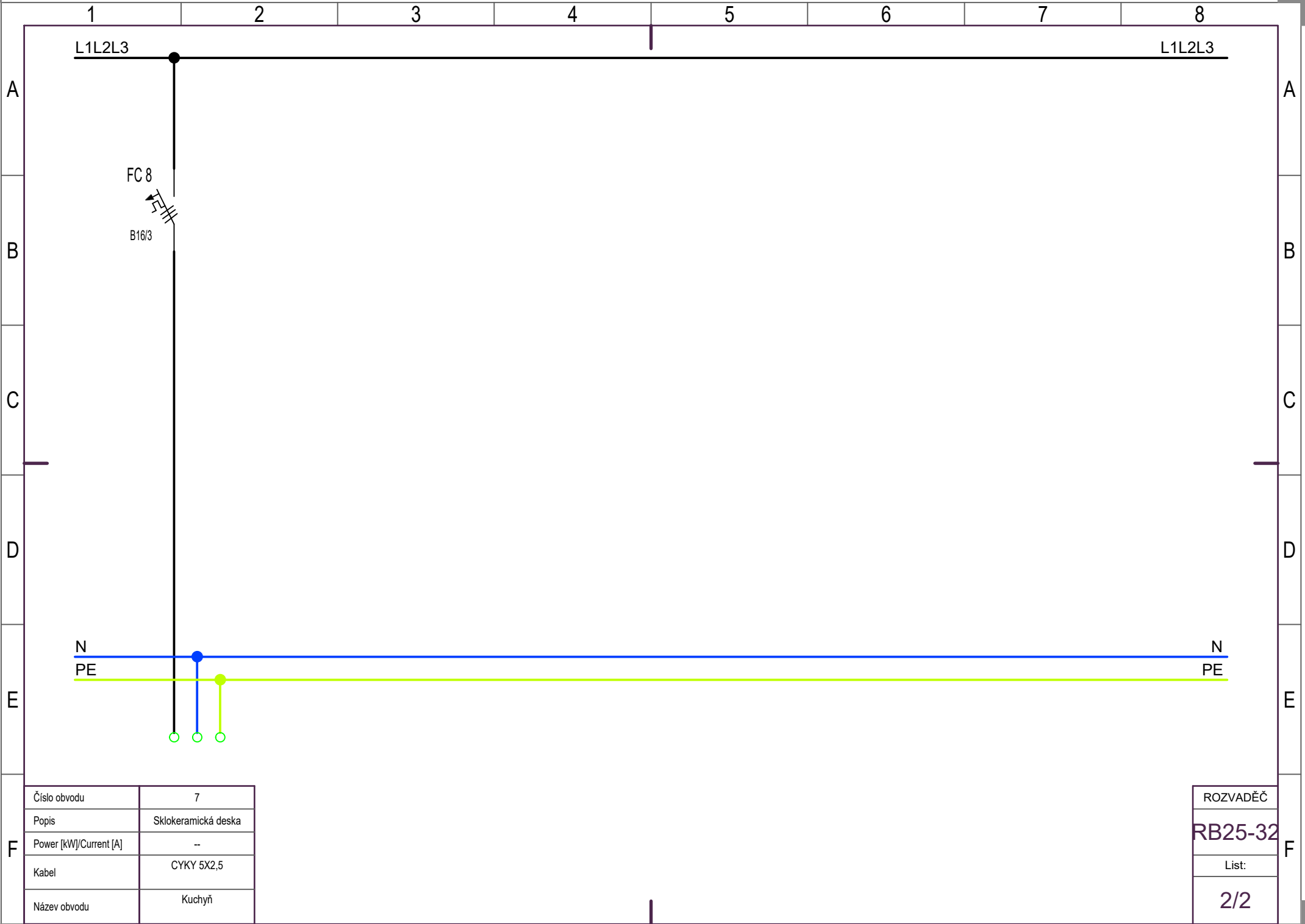
Stupeň: DOKUMENTACE PRO PROVEDENÍ STAVBY

111

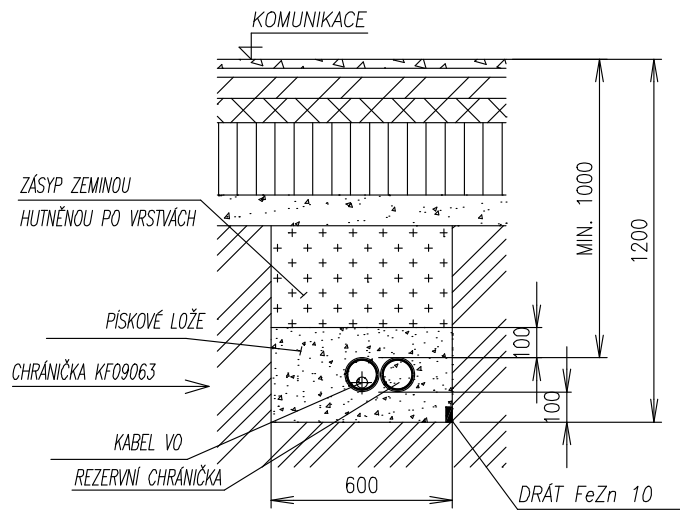




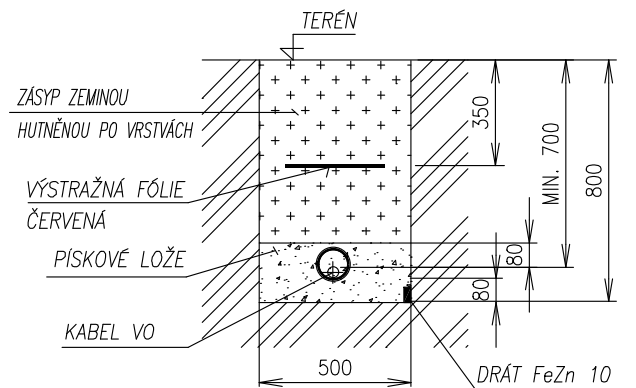
F	Číslo obvodu	0	01	1	2	3	4	5	6	6	ROZVADĚČ RB25-32 List: 1/2
	Popis	Přívod	Zemnění	Osvětlení	Osvětlení	Zásuvky	Zásuvky	Zásuvky	Zásuvky	Zásuvky	
	Power [kW]/Current [A]	--	--	--	--	--	--	--	--	--	
	Kabel	CYKY 5X6	HV07-K 6	CYKY J 3X1,5	CYKY J 3X1,5	CYKY 3X2,5	CYKY 3X2,5	CYKY 3X1,5	CYKY 3X1,5	CYKY 3X1,5	
	Název obvodu			Koupelna + předstř	Obývací pokoj + kuchyň	Koupelna	Obývací pokoj	Kuchyň	Kuchyň	Lednice	



## ULOŽENÍ POD KOMUNIKACÍ



## ULOŽENÍ VE VOLNÉM TERÉNU NEBO CHODNÍKU



Rozvodná soustava NN:3 PEN AC 50Hz, 400/231V, TN-C-S

Ochrana před nebezpečným dotykem (dle ČSN 33 2000-4-41 ed.2):

část NN: -živé části: izolací, kryty a přepážkami, polohou, zábranou  
-neživé části: samočinným odpojením od zdroje v síti TN-C

Zvýšená ochrana: POSPOJOVÁNÍM (uvedením na stejný potenciál)

AB8, AD3, AE4, AF2, AP1

katastrální území: ODRY [709085]  
polohový systém: S-JTSK  
výškový systém: BpV  
±0,000 = ČISTÁ PODLAHA 1.NP



**PROJEKCE GUŇKA S.R.O.**  
PROJEKČNÍ A INŽENÝRSKÁ ČINNOST VE STAVEBNICTVÍ  
NA ČTVRTI 328/10  
70030 OSTRAVA-JIH-HRABŮVKA  
EMAIL: gunka@projekcegunka.cz  
MOBIL: +420 608 730 487

Stavba: REVITALIZACE BYTOVÉHO DOMU POD LESEM V ODRÁCH

Část: D.1.4.4 ELEKTROINSTALACE

Výkres: ŘEZ KABELOVOU TRASOU VO

Místo stavby: POD LESEM 665/22, 742 35 ODRY  
PARCELA Č. 1083, K.Ú. ODRY [709085]

Objednatel stavby: MĚSTO ODRY  
MASARYKOVO NÁMĚSTÍ 16/25, 742 35 ODRY

Odpov.praj. ING. JAKUB GUŇKA

Kontroloval: MICHAL ZUBALÍK

Kreslil: MICHAL ZUBALÍK

Formát: 297 x 420 Číslo kopie: Číslo výkresu:

Datum: 07 / 2021

Měřítko: 1 : 100

Zakázka: 133\_2021

Stupeň: DOKUMENTACE PRO PROVEDENÍ STAVBY

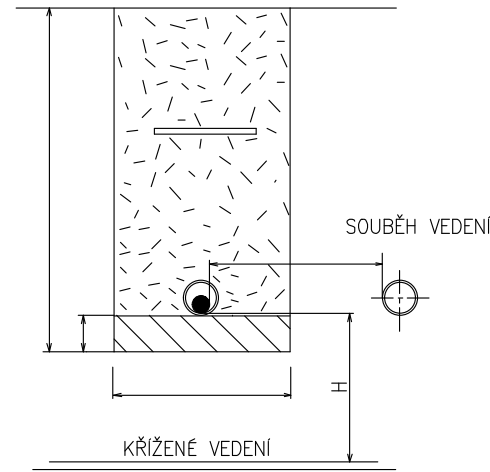
NEJMENŠÍ DOVOLENÉ VODOROVNÉ VZDÁLENOSTI "I" PŘI SOUBĚHU PODZEMNÍCH VEDENÍ V (m) DLE ČSN 736005

DRUH VEDENÍ		SÍLOVÉ KABELY DO			SDĚLOVACÍ KAB.		PLYNOVODY		VODOVODY		TEPELNÉ VEDENÍ	STOKY	KOLEKTOR
		1 kV	10 kV	35 kV	NECHRÁNĚNÉ	V TECHN. KANÁLU BETON CHRÁNIČKÁCH	DO 0,05 MPa	DO 0,3 MPa	NECHRÁNĚNÉ	BETON CHRÁNIČKÁCH			
SÍLOVÉ KABELY	1 kV	0,05	0,15	0,20	0,30	0,10	0,40	0,60	0,40	0,40	0,30	0,50	5)
	10kV	0,15	0,15	0,20	0,80	0,30	0,40	0,60	0,40	0,40	0,70	0,50	5)
	35kV	0,20	0,20	0,20	0,80	0,30	0,40	0,60	0,40	0,40	1,00	0,50	5)
SDĚL. KABELY-NECHRÁNĚNÉ		0,30	0,80	0,80	10)	10)	0,40	0,40	0,40	0,40	0,80 <sup>1)</sup>	0,50	0,30
SDĚL.KABELY-V TECHN. KANÁLU NEBO BETON. CHRÁNIČKÁCH		0,10	0,30	0,30	10)	10)	0,40	0,40	0,40	0,40	0,80 <sup>1)</sup>	0,50	0,30

NEJMENŠÍ DOVOLENÉ SVISLÉ VZDÁLENOSTI "H" PŘI KŘÍŽENÍ PODZEMNÍCH VEDENÍ V (m) DLE ČSN 736005

DRUH VEDENÍ		SÍLOVÉ KABELY DO			SDĚLOVACÍ KAB.		PLYNOVODY		VODOVODY		TEPELNÉ VEDENÍ	STOKY	KOLEKTOR
		1 kV	10 kV	35 kV	NECHRÁNĚNÉ	V TECHN. KANÁLU BETON CHRÁNIČKÁCH	DO 0,05 MPa	DO 0,3 MPa	NECHRÁNĚNÉ	BETON CHRÁNIČKÁCH			
SÍLOVÉ KABELY	1 kV	0,05	0,15	0,20	0,30	0,10	0,10 <sup>2)</sup>	0,10 <sup>2)</sup>	0,40	0,20	0,30 <sup>3)</sup>	0,30	1)
	10kV	0,15	0,15	0,20	0,80	0,10	0,10 <sup>2)</sup>	0,20 <sup>2)</sup>	0,40	0,20	0,50 <sup>3)</sup>	0,30	1)
	35kV	0,20	0,20	0,20	0,80	0,10	0,10 <sup>2)</sup>	0,20 <sup>2)</sup>	0,40	0,20	0,50 <sup>3)</sup>	0,50	1)
SDĚL. KABELY-NECHRÁNĚNÉ		0,30	0,80	0,80	14)	14)	0,10	0,10	0,20	0,20	0,50	0,20	0,10
SDĚL.KABELY-V TECHN. KANÁLU NEBO BETON. CHRÁNIČKÁCH		0,10	0,30	0,30	14)	14)	0,10	0,10	0,20	0,20	0,15	0,20	0,10

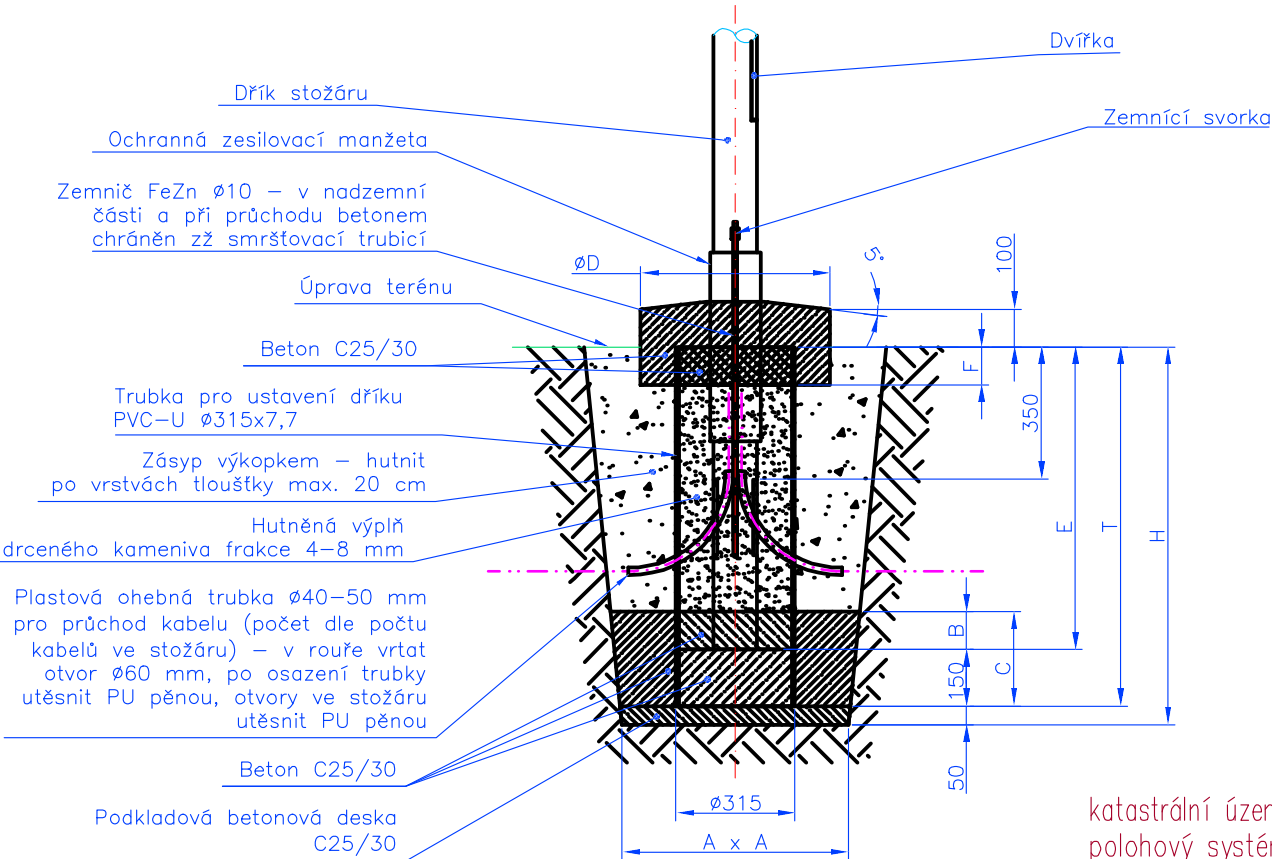
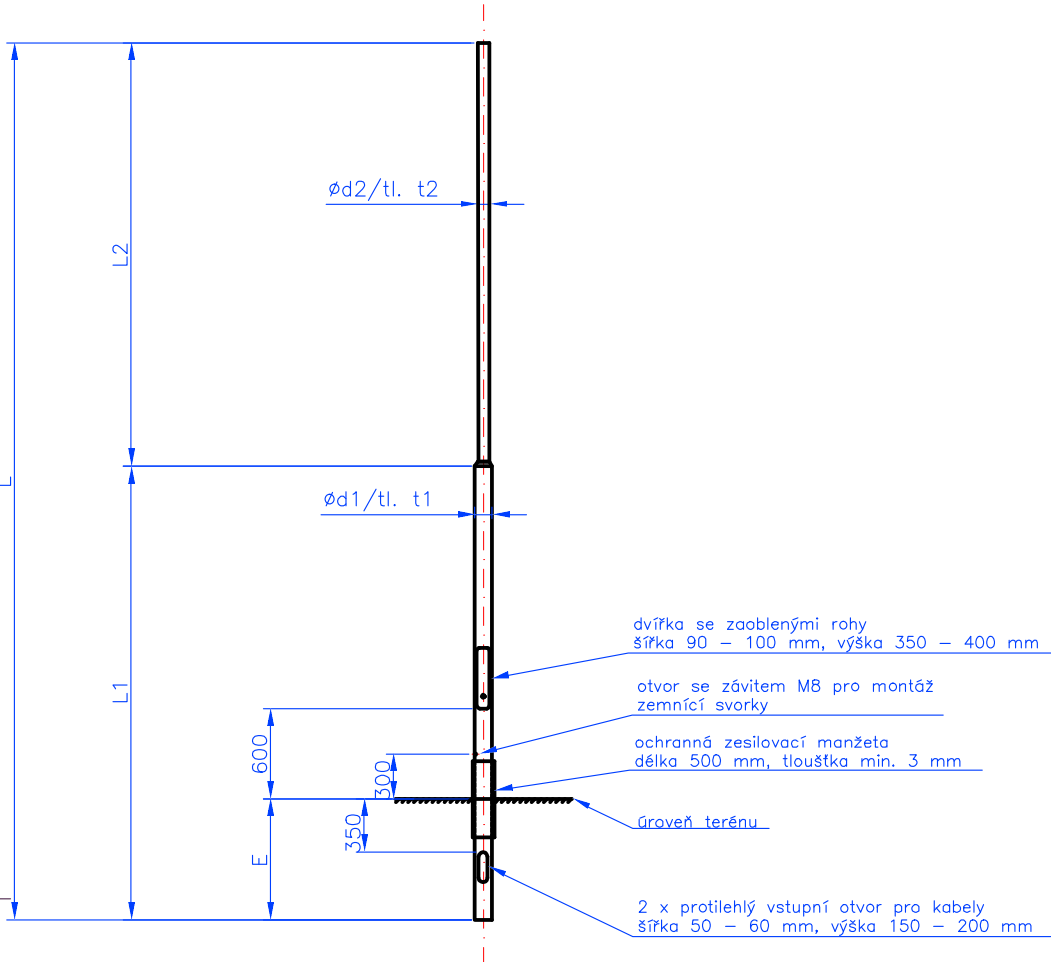
KŘÍŽENÍ A SOUBĚH S OSTATNÍMI INŽ. SÍTĚMI





VETKNUTÉ STUPŇOVITÉ OSVĚTLOVACÍ STOŽÁRY SADOVÉ  
JMENOVITÉ VÝŠKY 4 m, 5 m, 6 m, 7 m

PROVEDENÍ ZÁKLADŮ SADOVÝCH VETKNUTÝCH STUPŇOVITÝCH OSVĚTLOVACÍCH  
STOŽÁRŮ JMENOVITÉ VÝŠKY 4 m, 5 m, 6 m, 7 m V ZELENÍ



jm. výška	L1	L2	L	E	d1/t1	d2/t2
(m)	(m)	(m)	(m)	(m)	(mm)	(mm)
4	2,0	2,8	4,8	0,8	114/4	76/4
4	2,0	2,8	4,8	0,8	114/4	60/4
5	2,0	3,8	5,8	0,8	114/4	76/4
5	2,0	3,8	5,8	0,8	114/4	60/4
6	3,0	3,8	6,8	0,8	114/4	76/4
6	3,0	3,8	6,8	0,8	114/4	60/4
7	4,0	4,0	8,0	1,0	114/4	76/4

jm. výška stožáru	A	E	H	B	C	F	T	D
(m)	(mm)	(mm)	(mm)	(mm)	(mm)	(mm)	(mm)	(mm)
4	500	800	1000	150	300	100	950	400
5	550	800	1000	150	300	100	950	400
6	600	800	1000	200	350	150	950	400
7	650	1000	1200	200	350	150	1150	500

katastrální území: ODRY [709085]  
polohový systém: S-JTSK  
výškový systém: BpV  
±0,000 = ČISTÁ PODLAHA 1.NP



PROJEKCE GUŇKA S.R.O.  
PROJEKČNÍ A INŽENÝRSKÁ ČINNOST VE STAVEBNICTVÍ  
NA ČTVRTI 328/10  
70030 OSTRAVA-JIH-HRABŮVKA  
EMAIL: gunka@projekcegunka.cz  
MOBIL: +420 608 730 487

Stavba:

REVITALIZACE BYTOVÉHO DOMU POD LESEM V ODRÁCH

Část:

D.1.4.4 ELEKTROINSTALACE

Výkres:

VÝKRES ZÁKLADU A SLOUPU PRO VO

Místo stavby:

POD LESEM 665/22, 742 35 ODRY  
PARCELA Č. 1083, K.Ú. ODRY [709085]

Objednatel stavby:

MĚSTO ODRY  
MASARYKOVO NÁMĚSTÍ 16/25, 742 35 ODRY

Odpo. proj.:

ING. JAKUB GUŇKA

Kontroloval:

MICHAL ZUBALÍK

Kreslil:

MICHAL ZUBALÍK

Formát:

297 x 420

Číslo kopie:

Číslo výkresu:

Datum:

07 / 2021

Měřítko:

1 : 100

Zakázka:

133\_2021

Stupeň:

DOKUMENTACE PRO PROVEDENÍ STAVBY